

Společnost NEXNET

Globální krize podpořila náš rozvoj

Nelehkého období ekonomické krize, kdy řada firem začala házet flintu do žita, dokázala využít ve svůj prospěch. Zmobilizovala všechny síly, nabrala kvalitní zaměstnance a podnikla všechna opatření pro přežití a svůj rozvoj. Pro lepší pochopení potřeb svých klientů neváhala založit vlastní nástrojárnu, kde testuje nabízené technologie. Řeč je o mladé dynamicky se rozvíjející společnosti Nexnet, která přináší uživatelům v České a Slovenské republice špičková softwarová řešení pro programování CNC strojů. Nexnet rovněž patří mezi nejvýznamnější obchodní partnery ČZUB.

Firma Nexnet zastupuje předního světového dodavatele CAD/CAM řešení, společnost Planit. Tyto technologie zaručují vysokou produktivitu a snadné nasazení do výroby. Zákazníky této společnosti jsou nejvýznamnější firmy z přesné strojírenské výroby – Škoda Auto, IVECO, TAJMAC – ZPS, KOVOSVIT Sezimovo Ústí, ZF Sachs, tvářeni kovů – MORA Hlubočky, Thermona, MRB Sazovice, CMF, výroby nábytku a obrábění dřeva – TON, SOLLUS Nábytek, MFDesign a přes 1400 dalších komerčních zákazníků.

► **Vlastní nástrojárna pro pochopení potřeb zákazníků**

Nexnet se může pochlubit dlouholetými zkušenostmi v oblasti strojírenství. „Díky této praxi a znalostem problematiky jsme schopni aktivně reagovat na potřeby klientů. Naší prioritou je

především spokojený zákazník. Abychom ještě lépe rozuměli potřebám našich klientů, rozhodli jsme se vybudovat vlastní nástrojárnu. Díky tomu máme neustálý kontakt s výrobou složitých dílců, především při výrobě vstřikovacích forem,“ prozradil jednatel společnosti Nexnet David Emler.

► **Odvážnému štěstí přeje**

Právě v období krize se vedení společnosti Nexnet rozhodlo zásadním způsobem rozšířit obor své činnosti. „Investovali jsme do nábory nových kvalifikovaných pracovníků. Naši pozornost jsme zaměřili na obory, ve kterých naše technologie a nejmodernější postupy automatizace přípravy výroby mohou zajistit maximální zefektivnění výrobního procesu. Nyní má naše firma 40 stálých zaměstnanců, což je o 20 více než před 2 roky,“ doplnil Emler.

Aktivní společnost Nexnet vznikla před 11 lety jako čistě softwarová firma se zaměřením na vývoj aplikací na zakázku. V roce 2004 se začala orientovat na prodej a technickou podporu CAD/CAM aplikací ve strojírenské výrobě. O rok později založila Divizi Nástrojárna, tedy vlastní výrobu střížných a lisovacích nástrojů. Rok 2006 pro Nexnet znamenal zařazení do programu Strategických partnerů Edgecam s přímým vlivem na vývoj systému. Dalšími významnými mezníky v historii společnosti bylo založení slovenské pobočky, rozšíření portfolia produktů a činnosti na další výrobní obory CAD/CAM aplikací. Šlo o tvářeni kovů – systém Radan, výrobu nábytku a dřevoobrábění Alphacam a Cabinet Vision. V loňském roce společnost Nexnet podepsala výhradní smlouvu s firmou Roboris, která má řešení virtuálního stroje a integrovaného systému pro programování robotů Euréka a Roboris.

Každá krize přispívá k rychlejší evoluci

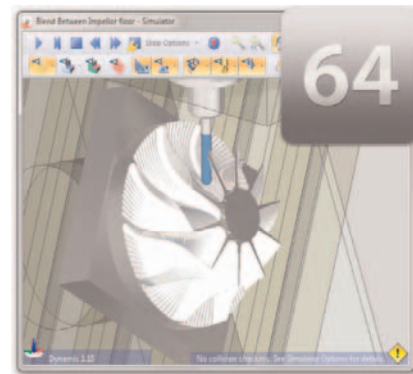
Edgecam 2011 R2 představuje novou zbraň na zvládnutí enormních tlaků na produktivní výrobu

Přestože nevíme, zda po přečkání mnohdy velmi složitých více jak dvou roků od vypuknutí finanční krize v USA nepřijde krize druhá, možná ještě horší vlivem zhroutení státních financí některých zemí eurozóny, Planit Holdings – společnost, která vyvíjí specializované aplikace pro efektivní výrobu, zaznamenala více než očekávaný růst a v letošním fiskálním roce by měla atakovat pozici světové jedničky nezávislého CAD/CAM vývojáře. Nexnet, a. s., se tradičně bude prezentovat na MSV 2011 v Brně a představí, jak je každoročním zvykem, nejnovější verzi velmi rozšířeného a vysoce uživateli hodnoceného systému – systému Edgecam ve verzi 2011 R2. Centralizovaný vývoj Planitu všech aplikací – od systému Alphacam, Edgecam, Radan a Cabinet Vision přinesl celou řadu úspor z hlediska lidských zdrojů ve vývoji

a tým vývojářů se mohl rozrůst o nové členy, kteří integrují celou řadu špičkových funkcí jednotlivých aplikací napříč celým produktovým portfoliem Planitu. Díky tomu nám dovoluete představit některé z novinek, které najdete na novém instalačním balení systému Edgecam – verze 2011 R2. Ta přináší celou řadu velmi výkonných funkcí, které dokážou v mnoha směrech automatizovat náročné CAD/CAM operace a dále přináší zásadní a robustní výkon zvláště na 64bitové platformě Microsoft Windows, jaký byste čekali spíše u nejdražších high-endových CAD/CAM aplikací.

► **64bitový Simulátor obrábění**

Simulátor obrábění byl aktualizován pro podporu 64bitové architektury PC, která umožňuje



zvládnout mnohem vyšší nároky na paměť a poskytovat vyšší výkon.

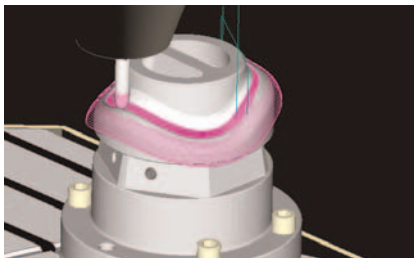
Vyplývajícími výhodami jsou zvýšení výkonu, mnohem plynulejší práce u složitějších simulací a možnost uložit objemné STL modely.

Simulátor obrábění rozpozná typ operačního systému a na základě toho automaticky spustí správnou verzi Simulátoru (32bitový nebo 64bitový).

► **Nový cyklus Pohybová plocha**

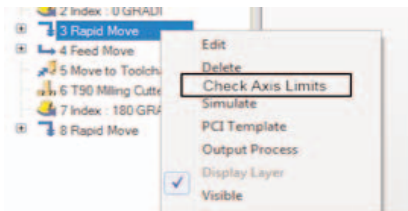
Nový cyklus Pohybová plocha je ideální při obrábění přechodových zaoblení a 3D ploch. Tento cyklus poskytuje následující výhody:

- Vylepšené dokončení ploch
- Podpora Helix pro snížení počtu přejezdů
- Podpora vícenásobných stěn a ploch



► **Vytváření ploch ze stěn modelu**

Do nabídky byla přidána nová volba, která umožňuje vytvářet plochy ze stěn Solid modelů. Tento nový příkaz je užitečný při práci s 5osým cyklem a umožňuje oříznout nebo prodloužit tyto plochy pro snazší definování 5osého cyklu.

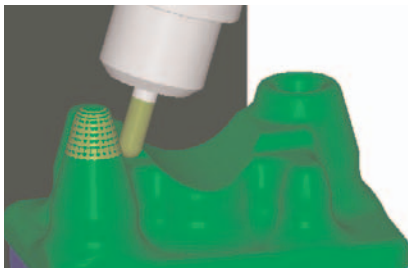


► **Kontrola mezi lineárních os**

Pokud cyklus překročí meze/limity obráběcího nástroje, Edgecam na to nyní upozorní a zvýrazní osu a směr, u které k tomu problému došlo. To umožní ihned přijmout opatření k nápravě. Z této změny tedy vyplývá vylepšená kontrola stroje a snížení času potřebného pro ověření.

► **3osý na 5osý cyklus**

Nyní je možné pomocí nového příkazu zkonvertovat profilovací cyklus na 5osý. Tento nový cyklus je dostupný pro kulové nástroje a

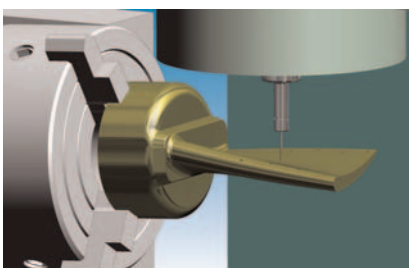


- umožňuje použít kratší nástroje pro vyšší kvalitu povrchu díky snížení vibrací
- chrání stopku a držák před kolizí
- nabízí snazší metodu pro vytvoření 5osého cyklu

► **Snížení počtu zbytečných regenerací**

V Edgecamu 2011 R2 došlo k vylepšení při automatické regeneraci: pokud je volba Auto-regenerace aktivní, je možné instrukce upravovat, přesouvat, kopírovat a vkládat bez toho, aniž by došlo k regeneraci.

Toto vylepšené chování tedy snižuje počet zbytečných regenerací a snižuje dobu při kopírování a úpravě. Po dokončení všech úprav se pouze klikne a obráběcí postup se regeneruje. Zajistí se tím finální přepočítání drah a zahrnutí všech provedených změn a jejich případná návaznost na ostatní cykly.



Jediný CAM systém, který kdy budete potřebovat



Blansko, Kroměříž, Uherský Brod, Zlín, Žilina

Kontaktujte obchodní oddělení 573 332 143
e-mail: obchod@nexnet.cz, www.nexnet.cz

Přijďte si pro svou slevu

Veletržní soutěž MSV 2011, Pav.P / stánek č. 032



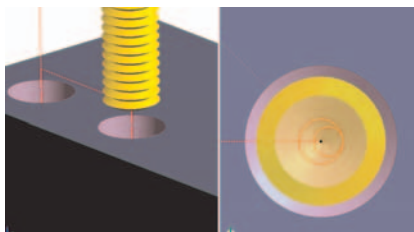
Objevte revoluční přímé 3D modelování!

- úžasně rychlé vytváření a úprava 3D modelů bez útvarů
- neuvěřitelně intuitivní ovládání bez náročného školení
- rychlá úprava modelů z jakéhokoliv modelu 3D modeláře pro:
Analýzy a Kalkulace (Simulace, atp..)
Zakázkovou CNC výrobu
Rapid prototyping
Speciální funkce pro plechařský průmysl a tváření

Otestujte SpaceClaim
v plné verzi zcela zdarma!
na www.nexnet.cz



CAD/CAM řešení pro modelování - obrábění - tváření - robotiku
Alphacam - Edgcam - Radan - SpaceClaim - Eureka - Nástrojárna



Automatické nájezdy u závitování

Bezpečná vzdálenost mezi závitníkem a závitovou dírou může být poměrně malá. Závitování nyní může automaticky vygenerovat tangentsní obloukové najetí, které nabízí následující výhody:

- Vylepšené odebrání materiálu
- Zjednodušení nastavení cyklu
- Vždy poskytuje bezpečné nájezdy

Dříve cyklus upozornil, pokud došlo ke kolizi při najetí do závitové díry, ale již neupřesnil, jaká velikost najetí by měla být použita. V některých případech se může stát, že pro provedení cyklu není dostatek místa, a z těchto důvodů může být obtížné zvolit nejlepší velikost najetí. Pro vyřešení tohoto problému vás nyní cyklus upozorní a automaticky vypočítá bezpečné najetí.

Rychlejší načítání a výběr Solid modelů

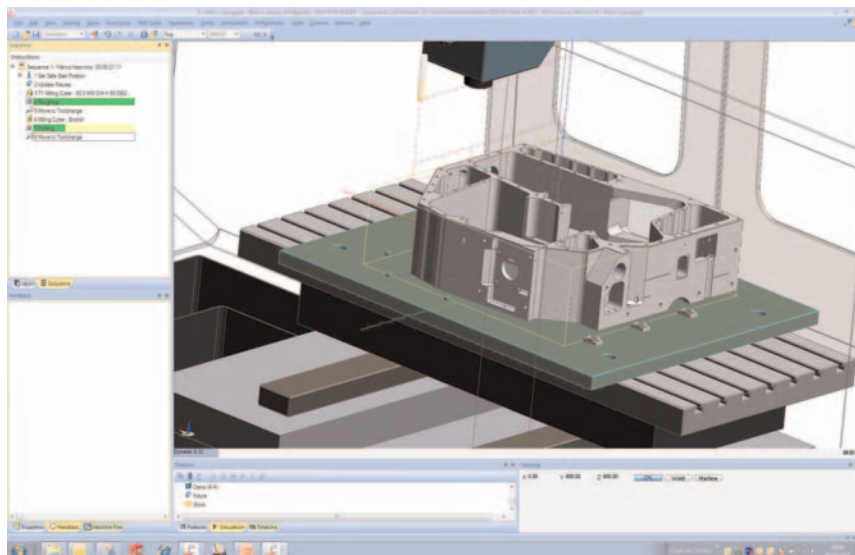
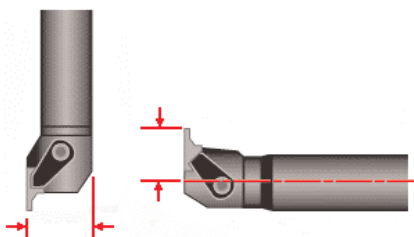
Došlo ke změně načítání a ukládání Solid modelů uvnitř souboru Edgcam, důsledkem je až o 30 % rychlejší načítání a až 10krát rychlejší přepínání mezi režimy vykreslování (drát, skryté hrany, solid model). Dříve byly jednotlivé stěny, hrany a vrcholy uloženy jako prvky Edgcamu. Nyní již tomu tak není. Tato změna má vliv na PCI, neboť ovlivňuje číslo prvku zaznamenané při výběru. Pro zachování zpětné kompatibility jsme představili novou modální proměnnou.

Licence „Solid obráběč pro NX“

Edgcam 2011 R2 představuje novou licenci – Solid obráběč pro NX. Jedná se o odlišné, ale vylepšené řešení umožňující načtení širší škály souborů NX, je podporou pro NX sestavy a podporou nejnovější verze NX.

F vzdálenost u všech nástrojů pro soustružení

Dříve byla volba F vzdálenost dostupná výhradně u vrtacích a soustružnických nožů.



Nyní je možné v R2 nastavit volbu F vzdálenost u pichovacích, upichovacích a závitovacích nožů.

Vnitřní chlazení nástrojů pro soustružení

V Edgcamu 2011 R2 byla přidána nová volba Vnitřní chlazení. Použití vnitřního chlazení může být stejně užitečné nejenom pro frézovací nástroje, ale i pro soustružnické nástroje.

Rychlejší hrubování

Hrubovací cyklus pro frézování byl vylepšen tak, aby poskytl znatelnou úsporu času při výpočtech drah nástroje. Testy ukazují, že někteří uživatelé získají až pětinasobné snížení počtového času.



Kompletní kontrola kolizí v Simulátoru obrábění

Simulátor obrábění byl v Edgcam 2011 R2 dále vylepšen. Nyní je možné kontrolovat veškerou grafiku stroje oproti polotovaru, upínkám i ostatním částem stroje.

- Vizualní indikace všech kolizí
- Výčet kolizí v okně s výstupem
- Kontrola nastavení stroje, umožňuje provést vlastní nastavení s důvěrou a hned napoprve

Tato změna umožňuje zařadit nebo vyřadit ze seznamu grafiku pro kontrolu kolizí. Zamezte nákladným kolizím s vylepšenou detekcí kolizí

v Simulátoru obrábění včetně kolizí nástroje, držáku, hlavy a vřetena, upínek a kolizí stolu.

Vylepšení CAD podpory

Edgcam podporuje nejnovější verze široké škály CAD systémů a souborových formátů.

Nově je v Edgcamu 2011 R2 podpora pro Solid Edge ST3 a Autodesk Inventor 2012.

Domácí režim

Domácí režim umožňuje uživateli licencovaného systému spustit Edgcam se všemi funkcemi kromě generování NC kódu.

- Domácí režim odpovídá vzdělávací licenci pro domácí použití.
- Užitečné při cvičení – například při načítání příkladových souborů s CAD Solid modely, pro které nemáte patřičnou licenci.
- Domácí režim nahrazuje studijní verzi, která byla dostupná v předchozích verzích Edgcam.

Vylepšení Zásobníku nástrojů

Nyní je možné databáze sloučit a používat je mezi různými odděleními. Další vylepšení zahrnují vícenásobné instance nástrojů v zakázce, definování a načítání nástrojů bez nutnosti licence pro sondování.

Nový zákaznický portál

Edgcam 2011 R2 představuje svým zákazníkům nový zákaznický portál (Planit Global Support), kde budou mít možnost stahovat nejnovější vydání Edgcam, přistupovat k nejnovějším licenčním souborům, vyhledávat v naší databázi znalostí a nalézat řešení ke společným problémům, přistupovat k užitečným dokumentům, jako jsou poznámky k vydání, nápovědy, atd.



e-mail: cad@ccb.cz
<http://www.cad.cz>